

참고 1. 정부세종청사 컨벤션센터 게스트하우스 이용 안내

지 원 동

게스트하우스(지상2층, 3층)

실 면 적 : 272㎡
 수 용 인 원 : 일반실 22실(26㎡/8평/2, 3층)
 VIP실 1실(54㎡/16.6평/3층)
 설 치 가 구 : 침대, 텔레비전, 냉장고 등



■ 이용 안내

공무원 및 SCC 행사 관련된 분들을 위한 숙박지원시설입니다.
 ※ SCC 행사일정에 따라 이용이 제한될 수 있습니다.

■ 이용 요금

객실타입	공무원	일반인
일반실(21개) / 장애인실(1개)	50,000원	70,000원
VIP룸(1개)	75,000원	105,000원

■ 예약 안내

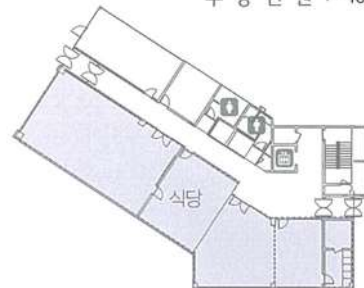
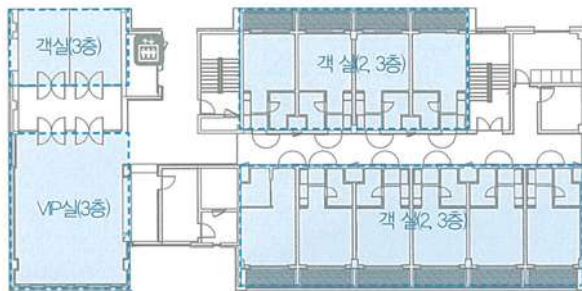
공무원은 예약담당자에게 직접 예약하신 후 사용 가능하며 일반인의 경우는 SCC 행사준비 및 행사기간 동안 이용하실 수 있으며 관련 행사 담당 공무원 또는 SCC 운영사무실 확인 후 이용하실 수 있습니다.

☎프론트 데스크 : 044-330-1483

※ 예약 시 투숙객과 실제 투숙객이 다를 경우 퇴실을 요청할 수 있습니다.

식당(지상1층)

수 용 인 원 : 40명



※ 주소 : 세종특별자치시 다솜3로 66 정부세종컨벤션센터

참고2. 법제처 ↔ 정부세종컨벤션센터 게스트하우스 이동 안내



- 기차 이용시, 오송역에서 BRT버스(990번, 1001번)를 이용하여 정부청사 북측 정류장에서 하차
- 고속버스·시외버스 이용시, 정부청사 북측 정류장 인근 세종청사터미널에서 하차
- 법제처(7-1동) 건물에서 정부세종컨벤션센터까지 약 1.2km 거리로 도보로 17분 소요
- 민간 공유자전거 일레클(elecle) 이용 가능 : 스마트폰 앱 설치 후 이용 시마다 이용요금 결제
- 세종시 어울링(공유 자전거) 정회원 가입 시 1주일 2,500원, 1개월 5,000원으로 자전거 이용 가능
- 어울링 사이트 : <https://www.sejongbike.kr> / 홈페이지 결제 후 스마트폰 앱으로 자전거 대여 가능