

**법제처 주관 제22기(2020. 8. 10. ~ 8. 21.)
로스쿨 실무수습 실시 계획 안내**

2020. 6.



법제처

**법제지원국
법제교육과**

1

실무수습 목적

법제이론·사례 강의 및 부서 실무수습을 통한 체계적인 교육으로
법제실무 능력을 겸비한 전문 법조인의 양성에 기여함

2

실무수습 개요

□ 수습 기간 및 장소

- 2020. 8. 10.(월) ~ 8. 21.(금), 2주 간
- 법제처(정부세종청사) : 세종특별자치시 도움5로 20(7동, 2층~7층)
 - * 이용 가능 숙소 : 정부세종컨벤션센터 게스트하우스(1인 1실, 1박 5만원) 15객실
 - ** 코로나19 상황이 악화될 경우, 비대면 온라인 실무수습 과정으로 변경될 수 있음

□ 실무수습생 추천

○ 추천 인원

- 각 법학전문대학원 당 **1명** (특별한 사정이 없는 한 실무수습 대상자로 확정되게 되므로 실무수습 신청에 신중할 수 있도록 안내 요망)
- 입법·법제의 중요성을 인식하고 법령심사 및 법령해석 등 법제처 업무에 관심이 많은 학생을 추천(가급적 행정법을 익힌 학생)

○ 추천 기한 및 방법

- 실무수습 대상자 추천 시 실무수습 추천서(서식 1), 자기소개서(서식 2), 개인정보 수집·이용 등 동의서(서식 3)를 작성하여 **7. 3.(금)*까지** 법제처 실무수습 담당자**에게 이메일로 통보

*기말고사 기간을 고려한 일정입니다. 신청기한을 충분히 공지하여 주시기 바랍니다.

**담당자: 법제교육과 조준현 사무관(legislation@korea.kr, 044-200-6770)

3

실무수습 세부 일정(안)

□ 제1주차

□: 수습생 공통 과정

시간 일	09:00 09:50	10:00 10:50	11:00 11:50	12:00 13:00	13:00 13:50	14:00 14:50	15:00 15:50	16:00 16:50	17:00 17:50
8.10. (월)	등록	입교식	과정안내, 법제처소개	점심 식사	법령체계와 입법절차		법령해석 방법론		
8.11. (화)	법령입안 심사기준				법제처 소속 변호사 선배들과의 대화		알기 쉬운 법령 만들기 강의·실습		
8.12. (수)	부서 배치	부서배치 실무수습 법령해석 검토회의 참관			부서배치 실무수습 법령해석 검토회의/법령안 합동심사회 참관				
8.13. (목)	부서배치 실무수습				부서배치 실무수습				
8.14. (금)	부서배치 실무수습				부서배치 실무수습				

□ 제2주차

□: 수습생 공통 과정

시간 일	09:00 09:50	10:00 10:50	11:00 11:50	12:00 13:00	13:00 13:50	14:00 14:50	15:00 15:50	16:00 16:50	17:00 17:50	
8.17. (월)	부서 배치	부서배치 실무수습		점심 식사	부서배치 실무수습					
8.18. (화)	부서배치 실무수습				부서배치 실무수습					
8.19. (수)	부서배치 실무수습 법령해석 검토회의 참관		부서배치 실무수습 법령해석 검토회의/법령안 합동심사회 참관							
8.20. (목)	행정기본법과 행정법제 혁신				법령해석 사례연구		법제업무 운영규정	공공기관 법제실무		
8.21. (금)	헌법과 법제				수습평가 안내 제출서류 및 설문지 작성			수료식	정리	

- 처내 변호사 자격 보유 사무관 등이 강의를 제공하여 법제업무와 변호사 업무와의 연계성을 확보하는 등 실무 적합성을 제고
- * 법제처 내부사정으로 인하여, 위 실무수습 일정이 일부 변경될 수 있습니다. **또한 코로나19 상황이 악화될 경우에는 Zoom을 통한 온라인 실무수습 과정으로 일부 또는 전부 대체될 수 있습니다.**
- ** 코로나19 예방을 위하여, 실무수습 등록 시 자가문진표를 작성하셔야 하며, 1일 2회 이상 손소독, 발열체크, 호흡기 증상을 점검할 예정입니다.

4

실무수습 평가

□ 평가 방법

- 법제처에서 마련한 실무수습 평가표에 따라 개별 평가
 - 실무수습 대상자를 실무수습 평가표(서식 4)에 따라 평가
 - 실무능력, 수습 태도, 종합 평가 등 각 항목별로 A(매우 우수), B(우수), C(보통), D(미흡), E(매우 미흡)로 등급 부여
 - 실무수습 평가서는 실무수습이 종료된 후 각 법학전문대학원에 일괄 송부하거나 실무수습생 인편으로 전달 예정
- ※ 각 법전문원에서 정한 별도의 양식이 있을 경우에는 그 양식에 따라 평가서 작성

□ 수료 기준

- 출석률 80% 이상

5

향후 일정

□ 실무수습 세부 운영계획 안내 : 2020. 7. 중

- 실무수습 대상자에게 확정된 제22기 실무수습 세부 운영계획과 정부세종컨벤션센터 게스트하우스 이용방법 안내

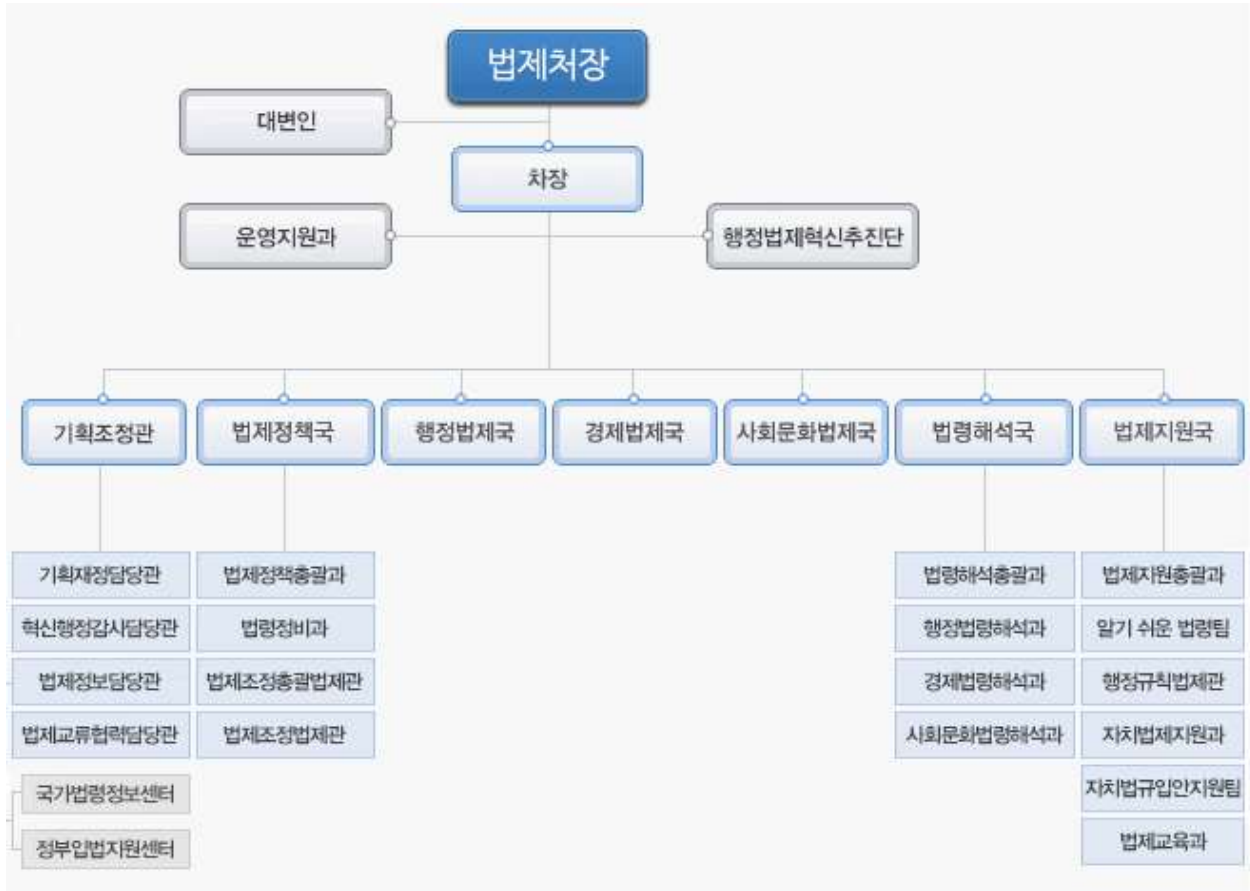
□ 실무수습 실시 : 2020. 8. 10.(월) ~ 8. 21.(금)

- 실무수습 세부 실시계획에 따라 실무수습 실시

□ 개인별 평가표와 실무수습 수료자 명단 통보 : 2020. 8.말까지

- 각 법학전문대학원에 개인별 평가표, 실무수습 수료자 명단을 통보

[붙임]



법제국 별 업무 현황

부서명	법제관실	업 무
행정 법제국	법제심의관1	- 법무부, 법제처, 국가인권위원회 소관 법령심사
	법제심의관2	- 대통령비서실, 국무조정실, 행정안전부(지방행정) - 감사원, 국정원, 헌법, 국정현안 관련 등
	법제관1	- 행정안전부(조직), 인사혁신처 소관 법령심사
	법제관2	- 외교부 및 통일부 소관 법령심사
	법제관3	- 국방부, 병무청 및 방위사업청
	법제관4	- 행정안전부(재난안전, 전자정부, 민원), 국민권익위원회
	법제관5	- 교육부 소관 법령심사
법제관6	- 소방청 및 경찰청 소관 법령심사	

부서명	법제관실	업 무
경제 법제국	법제심의관1	- 기획재정부, 국세청, 관세청, 조달청
	법제심의관2	- 국토교통부(국토, 건설, 주택)
	법제관1	- 금융위원회, 공정거래위원회
	법제관2	- 과학기술정보통신부, 방송통신위원회, 원자력안전위원회
	법제관3	- 산업기술자원부(에너지), 중소기업부,
	법제관4	- 국토교통부(교통, 물류, 항공)
	법제관5	- 산업기술자원부(산업, 무역, 표준), 통계청, 특허청
사회문화 법제국	법제심의관	- 보건복지부 소관 법령심사
	법제관1	- 문화체육관광부, 문화재청 소관 법령심사
	법제관2	- 여성가족부 및 식품의약품안전처 소관 법령심사
	법제관3	- 농림축산식품부, 농촌진흥청, 산림청 소관 법령심사
	법제관4	- 고용노동부 및 국가보훈처 소관 법령심사
	법제관5	- 해양수산부, 해양경찰청 소관 법령심사
	법제관6	- 환경부, 기상청 소관 법령심사

행정법제 혁신 추진단

부서명	업 무
행정법제 혁신 추진단	<ul style="list-style-type: none"> - 행정법제 개선에 관한 조사·분석 - 행정기본법의 제정 및 행정 법령의 개선과 관련된 외국 사례 연구 - 행정기본법의 제정 및 행정 법령의 개선 추진 - 행정기본법안 및 행정 법령 개선안에 대한 국회, 사법부, 중앙행정기관, 지방자치단체 등과의 협의 및 국민 의견 수렴 등 공론화 - 자문위원회 및 행정법제 혁신 협의회의 구성 및 운영 - 그 밖에 행정기본법의 제정 및 행정 법령의 개선을 위하여 필요한 사항

법령해석국 각 과별 소관업무

(국명) 부서명	업 무
(법령해석국) 행정법령해석과	<ul style="list-style-type: none"> - 감사원, 국가인권위원회, 교육부, 외교부, 통일부, 국방부, 행정안전부, 대통령비서실, 국가안보실, 대통령경호처, 국가정보원, 국무조정실, 국무총리비서실, 인사혁신처, 법제처, 국가보훈처, 국민권익위원회, 병무청, 방위사업청 및 경찰청 소관 법령과 그 밖에 다른 과의 주관에 속하지 아니하는 법령에 대한 해석요청안건의 검토 업무 - 법령해석심의위원회의 회신문 작성에 관한 업무
(법령해석국) 경제법령해석과	<ul style="list-style-type: none"> - 기획재정부, 과학기술정보통신부, 산업통상자원부, 국토교통부, 중소벤처기업부, 방송통신위원회, 공정거래위원회, 금융위원회, 원자력안전위원회, 국세청, 관세청, 조달청, 통계청, 특허청 및 행정중심복합도시건설청 소관 법령에 대한 해석요청안건의 검토 업무 - 법령해석심의위원회의 회신문 작성에 관한 업무
(법령해석국) 사회문화법령해석과	<ul style="list-style-type: none"> - 사회문화법령해석과장은 문화체육관광부, 농림축산식품부, 보건복지부, 환경부, 고용노동부, 여성가족부, 해양수산부, 식품의약품안전처, 문화재청, 농촌진흥청, 산림청, 기상청 소관 법령에 대한 해석요청안건의 검토 업무 - 법령해석심의위원회의 회신문 작성에 관한 업무

기획조정관실, 법제정책국 및 법제지원국 과별 소관업무

(국명) 부서명	업 무
(기획조정관실) 법제교류협력담당관	<ul style="list-style-type: none"> - 법제 분야 교류협력업무의 총괄·조정 및 지원 - 국가 간 법제 관련 교류·협력 - 외국에 대한 법제지원계획의 수립 및 추진 - 법제교류협력 관련 회의 개최 - 국가법령의 외국어 번역 계획 수립 및 추진 - 외국 법령의 우리말 번역계획의 수립·시행 - 세계법제정보센터의 운영 - 외국 법제정보의 조사·수집·분석 및 연구 - 남북한 법제 및 통일 관련 법제의 조사·연구
(법제정책국) 법제정책총괄과	<ul style="list-style-type: none"> - 법제 관련 긴급 현안에 대한 대처 - 주요 법제 정책 및 현안 관련 처장 지시사항의 검토·보고 - 대통령지시·공약사항의 법제화 총괄 - 정부입법계획의 총괄·조정 - 하위법령 제때 마련업무의 총괄·조정 - 법령원본(총리령·부령원본 제외) 작성 및 관리 - 국회제출 법률안의 대통령재가 - 법률공포안·대통령령안의 대통령재가 - 법제행정업무(법령안 관리, 국무회의 상정 등) - 법령안 합의심사제의 총괄·운영
(법제정책국) 법령정비과	<ul style="list-style-type: none"> - 법제정비사업의 기획·총괄 - 규제개혁 등을 위한 법제개선 및 법령정비 업무의 총괄·조정 - 국민 생활 및 산업현장에 불편 또는 부담을 주는 법령의 개선 업무 - 헌법 등 상위법령에 위반되는 하위법령 발굴·정비 - 헌법재판소 위헌결정법률 현황 관리 및 정비 - 감사원 등 제도개선기구 등의 지적 또는 확정에 따른 법령정비과제의 법제화 총괄 - 국민법제관 제도의 운영에 관한 사항 - 어린이·청소년법제관 제도의 운영에 관한 사항 - 규제개혁위원회 관련 업무

(국명) 부서명	업 무
(법제정책국) 법제조정법제관	<ul style="list-style-type: none"> - 국회에서 발의된 법률안에 대한 지원방안 수립 및 정부 지원 체계 구축 - 국회에서 발의된 법률안에 대한 정부와 국회 간 협력 체계 구축 - 국회에서 발의된 법률안의 입법 경향 분석 및 연구 - 국회에서 발의된 중요 법률안의 선정 및 관리 - 국회에서 발의된 중요 법률안의 내용 수정에 대한 지원
(법제지원국) 법제지원총괄과	<ul style="list-style-type: none"> - 법령안의 입안 지원에 관한 사항의 총괄·조정 - 처장이 명하는 법령안의 입안·심사 - 법령입안 심사기준의 연구·검토 및 개선 - 법률 제명 약칭 기준 마련, 법률 제명 약칭 위원회 운영 등 법률 제명 약칭에 관한 업무 - 법체계의 정비 - 알기 쉬운 법령 만들기 업무 - 국정과제의 법제화를 위한 조사·연구
(법제지원국) 자치법제지원과	<ul style="list-style-type: none"> - 지방자치단체 요청에 따른 자치법규에 대한 의견제시 - 지방자치단체 자치법규 자율정비 지원 - 자치법규 입안 매뉴얼 연구·검토 및 발간 등 자치법제 개선 등에 필요한 법제정보 제공 - 자치법제협업센터의 설치 및 운영 - 자치법규 입안 및 해석에 관한 상담 - 지방자치단체와의 상호 협력 및 교류에 관한 사항 - 지방규제 개혁 관련 기관과의 협조체계 구축·운영
(법제지원국) 알기쉬운법령팀	<ul style="list-style-type: none"> - 알기 쉬운 법령 만들기 업무의 총괄·조정 - 알기 쉬운 법령 만들기 기준의 제정 및 보완 - 어려운 용어의 법령 사용 방지 - 현행 법령 내 어려운 용어의 발굴·정비 - 심사 의뢰된 법령에 대한 알기 쉬운 법령 만들기 검토 - 법령용어의 개선 연구 등 알기 쉬운 법령 만들기 사업의 개선방안 연구 - 「국어기본법」 제10조에 따른 국어책임관의 임무

(국명) 부서명	업 무
(법제지원국) 자치법규입안지원팀	<ul style="list-style-type: none"> - 자치법규 입법 컨설팅 등 자치법규안 입안 관련 사전검토 지원 - 위임조례 관련 법령 제·개정 사항 통보 및 현황 관리 등 자치법규 제때 마련 업무의 지원 - 중앙행정기관의 표준조례안 등 자치법규 입안 관련 지침에 대한 사전검토 지원
(법제지원국) 행정규칙전담법제관	<ul style="list-style-type: none"> - 행정규칙(훈령·예규 등) 심사의 총괄·조정 - 규제를 포함한 훈령·예규 등에 대한 사전 검토 및 그 결과의 통보 - 훈령·예규 등의 사전 검토와 관련된 제도 및 절차의 개선